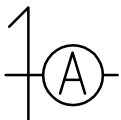
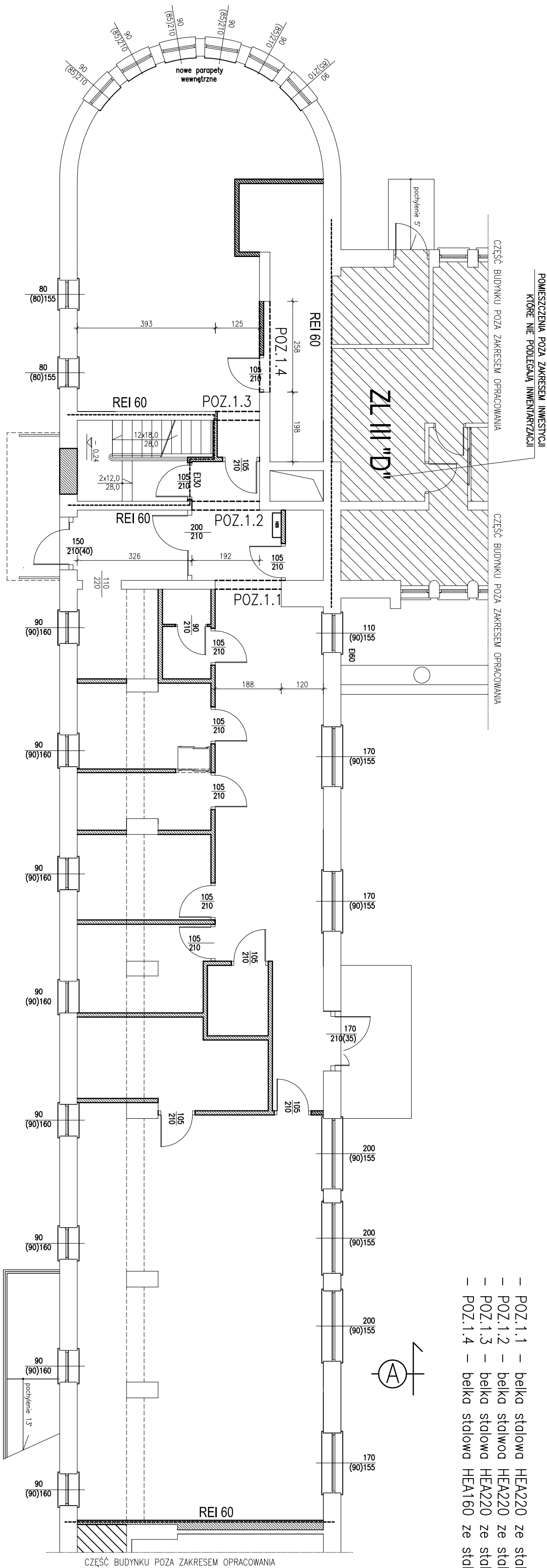


CHARAKTERYSTYKA ELEMENTÓW KONSTRUKCYJNYCH:

- POZ.1.1 – belka stalowa HEA220 ze stali st3s dl. 2500mm
- POZ.1.2 – belka stalowa HEA220 ze stali st3s dl. 2500mm
- POZ.1.3 – belka stalowa HEA220 ze stali st3s dl. 3000mm
- POZ.1.4 – belka stalowa HEA160 ze stali st3s dl. 2000mm



Temat	
Przebudowa ze zmianą sposobu użytkowania części budynku wielofunkcyjnego na ziółek	
Adres budowy	Skala: 1:100
ul.Koszyńców, Środa Wlkp. dzika nr ewid. 750/22	
Inwestor	Rys. K1
ŚRODA XXI SP. Z O.O. ul. Deszyńskiego 5, 63-000 Środa Wlkp.	
Nazwa rysunku	str. 30
ELEMENTY KONSTRUKCYJNE (stan projektowany)	
p r o j e k t a n t:	
MGR INŻ. ARCHITECT RAFAŁ PIECHOWIAK Nr upr. 128/PW/91 WP-0387	
s p r a w d z a j a c y:	
INŻ. BUD. RYSZARD KOVALSKI uprawniony projektant i kierownik budowy w specj. konstrukcyjno - budowlanej i architektonicznej Upr. UAN-83839586 i UAN-838611088	
o p r a c o w a ł:	
MGR INŻ. LUKASZ JASKOWIAK Specjalność: Konstrukcje Budowlane ul. Mickiewicza 31: 63-000 Środa Wlkp. telefon: 061 286 62 48 tel.kom. 692 417 331	
BRANŻA: K O N S T R U K C J A	
ŚRODA Wlkp. , czerwiec 2024 r.	